

ALTO DESEMPENHO COM UM GERENCIAMENTO INTUITIVO
**MONITORAMENTO AVANÇADO EM TEMPO REAL DE
4 MULTIPLEXADORES DE ENTRADAS IP/ASI E RF**

HIGHEST PERFORMANCE WITH AN INTUITIVE MANAGEMENT
ADVANCED REAL TIME MONITORING OF 4 MUX OVER IP/ASI AND RF INPUTS



RCS 400

ISDB-T



MONITORAMENTO PROFISSIONAL:

PROFESSIONAL MONITORING:

ANÁLISE DE RF

RF ANALYSIS

- Espectro em Tempo Real

Real Time spectrum

- Dois modos de operação: análise de canal ou seleção de canais múltiplos.

Two ways of operation: channel analysis or multiple channel polling

- Medições de qualidade de sinal: Potência, C/N, MER, Pré-BER (por camada), Pós-BER (por camada), e Máscaras

Signal quality measurements: Power, C/N, MER, Pre-BER (by layer), Post-BER (by layer), and Shoulders

- Log de Alarme (tempo real) e representação (evolução no tempo)

Alarm log (real time) and representation (time evolution)

ANÁLISE DE TS

TS ANALYSIS

- Bitrate

Bitrate

- Análise de prioridade de erro Níveis 1 e 2

Level 1, 2 priority error analysis

- Análise de qualidade e repetição de tabela

Table repetition and quality analysis

- Visão em árvore dos serviços

Services treeview

E MUITO MAIS...

AND MUCH MORE...

- Miniaturas de vídeo

Video thumbnails

- Display local de medições e alarmes

Local display of measurements and alarms

- 4 entradas RF, 4 entradas ASI, 2 saídas ASI, e saída áudio/vídeo HDMI

4 RF input, 4 ASI input, 2 ASI output, and HDMI audio/video output

- Conectividade Ethernet

Ethernet connectivity

- Entradas de sincronização 1 PPS & 10 MHz

1 PPS & 10 MHz synchronization inputs

- Aplicação de controle HTML5

HTML5 control application

- Alarmes SNMP v2.0

SNMP v2.0 alarms

RECURSOS OPCIONAIS

OPTIONAL FEATURES

- ENTRADA IP (TSoIP)

IP (TSoIP) INPUT

- ENTRADA IP Redundante

Redundant IP INPUT

- Padrão DVB adicional

Additional DVB standard

- Histórico completo de medições com análise de alarmes

Full historical measurements with alarms analysis

- Medições Avançadas (Espectro completo, Ecos, Constelação)

Advanced Measurements (Full Spectrum, Echoes, Constellation)

- Offset de frequência

Frequency offset

- Análise Estendida de TS (Erros de prioridade Nível 3, Jitter PCR, Atraso na Rede)

Extended TS Analysis (Level 3 priority errors, PCR Jitter, Network Delay)

- Análise de BTS

BTS Analysis

- Gravação de TS

TS Recording

- Transmissão ao vivo.

Live Streaming

RCS 400

SISTEMA DE MONITORAMENTO REMOTO AVANÇADO PARA ISDB-T

ADVANCED REMOTE MONITORING SYSTEM FOR ISDB-T



SISTEMA DE GERENCIAMENTO

MANAGEMENT SYSTEM

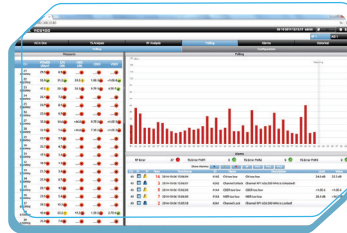


ALL IN ONE (TUDO EM UM)

ALL IN ONE

Mostra uma visão geral do status do canal em uma tela. Ele mostra espectro, serviços, medições, alarmes, Pids. Tudo integrado em uma única tela para análise rápida.

Shows an overview of the channel status on one screen. It shows spectrum, services, measurements, alarms, Pids. All integrated in a single view for quick analysis.



SELEÇÃO

POLLING

Medição contínua de um número de canais definido pelo usuário.

Continuous measuring of an user-defined number of channels.

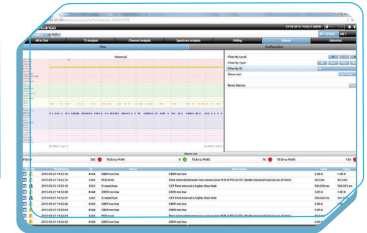


ESPECTRO COMPLETO (OPCIONAL)

FULL SPECTRUM (OPT.)

Apresenta o espectro em tempo real do canal monitorado, com medições detalhadas tais como máscara, níveis mínimos e máximos e outros.

Represents realtime spectrum of the monitored channel with detailed measurements, mask, max. and min. hold features.



ALARMES

ALARMS

Representa o contador de alarmes durante um período de tempo selecionado pelo usuário.

Represents the alarms counter during a user-selected period of time.

ESPECIFICAÇÕES

SPECIFICATIONS

Padrões <i>Standards</i>	Medições RF <i>RF Measurements</i>	Medições de fluxo IP (opcional) <i>IP flow measurements (opt.)</i>	Características Elétricas <i>Electrical Characteristics</i>
ARIB STD-B31 (ISDB-T/Tb) ARIB STD-B31 (ISDB-T/Tb)	Espectro 20 MHz <i>20 MHz Spectrum</i>	Chegada de pacotes max. & min <i>Packet arrival max. & min</i>	Entrada 100 - 240 VAC 50-60Hz 1.4 ^a <i>Input 100 - 240 VAC 50-60Hz 1.4^a</i>
Entradas <i>Inputs</i>	Potência, C/N, Máscaras, MER, CBER, VBER <i>Power, C/N, Shoulders MER, CBER, VBER</i>	Payload bitrate IP & UDP <i>IP & UDP payload bitrate</i>	Consumo - 35W <i>Consumption - 35 w</i>
RF: 4 x 50 Ω Conector N <i>RF: 4 x 50 Ω N connector</i>	Pré-BER (por camada) e Pós-BER (por camada) <i>Pre-BER (by layer) and Post-BER (by layer)</i>	Taxa de perda de mídia <i>Media loss rate</i>	Interfaces <i>Interfaces</i>
Frequência de entrada RF: 47MHz a 1GHz <i>RF Input Frequency: 47MHz to 1GHz</i>	Offset de Frequência (opcional) <i>Frequency Offset (opt.)</i>	Perda de quadros IP <i>Loss IP frames</i>	1 x USB 2.0 1 x USB 2.0
Sincronização: 1 x 1PPS BNC 50 Ω / 10Mhz BNC 50 Ω <i>SYNC: 1 x 1PPS BNC 50 Ω / 10Mhz BNC 50 Ω</i>	Constelação (opcional) <i>Constellation (opt.)</i>	Quadros IP Corrigidos <i>Corrected IP frames</i>	1 x Ethernet RJ45 1 x Ethernet RJ45
TS: 4 x ASI IN BNC 75Ω. <i>TS: 4 x ASI IN BNC 75Ω.</i>	Ecos (opcional) <i>Echoes (opt.)</i>	Características Mecânicas <i>Mechanical characteristics</i>	Display Gráfico LCD Graphic <i>LCD Graphic display</i>
IP: 2 x GE RJ45 (TSolP) (opcional) <i>IP: 2 x GE RJ45 (TSolP) (opt.)</i>	Espectro Completo (opcional) <i>Full Spectrum (opt.)</i>	1U 19" Unidade de Rack <i>1U 19" rackable unit</i>	HDMI HDMI
Saídas <i>Outputs</i>	Medições MPEG <i>MPEG Measurements</i>	Dimensões: 482mm (Largura) x 348mm (Profundidade) x 41mm (Altura) <i>Size: 482mm W x 348mm D x 41mm H</i>	Protocolos de controle <i>Control protocols</i>
TS: 2 x ASI OUT BNC 75Ω <i>TS: 2x ASI OUT BNC 75Ω</i>	Prioridade de erro Níveis 1,2 e3 (nível 3 opcional) <i>Level 1,2 γ 3 priority errors (level 3 opt.)</i>	Temperatura de Operação: 0 a 40 °C <i>Working temperature: 0 a 40 oC</i>	HTML e SNMP <i>HTML and SNMP</i>
A/V: 1 x HDMI <i>A/V: 1 x HDMI</i>	Análise do log de alarmes <i>Alarms log analysis</i>	Temperatura de Armazenamento: 0 a 50 °C <i>Storage temperature.: 0 a 50 oC</i>	
	Jitter PCR (opcional) <i>PCR Jitter (opt.)</i>		
	Atraso de Rede (opcional) <i>Network delay (opt.)</i>		
	Atraso de Rede máximo MIP (opcional) <i>MIP maximum network delay (opt.)</i>		
	Análise de BTS <i>BTS Analysis</i>		

onHead.mkt

Respeite a natureza. Não jogue este impresso em vias públicas.



Tecsys do Brasil Industrial Ltda.
R. Orós, 146 • CEP 12237-150
São José dos Campos - SP - BRASIL

T +55 12 3797-8800
F +55 12 3797-8824

www.tecsysbrasil.com.br