

# Injetor de Dados TS 9600-I

## Chave Redundância TS 9600-S



Complementando a linha digital Tecsys, estes produtos atendem à demanda de serviços adicionais de transmissão de dados – TS9600-I, ou destinam-se à automação do processo de chaveamento de sistemas de redundância/segurança – TS9600-S. Ambos foram projetados visando comodidade na operação e qualidade assegurada para sua operação.

TS 9600-I



TS 9600-S

### Injetor de Dados TS 9600-I

Grças ao software e interface USB o Injetor de Dados é capaz de inserir dados em um TS MPEG-2 para acesso condicional ou transmissão de arquivos, os dados podem também representar tabelas (DVB) ou PID's privados.

### Chave de redundância TS 9600-S

Destina-se ao uso em sistemas de redundância ativa para chaveamento de sinais MPEG-2 TS (interface ASI) de redes de transmissão aumentando a confiabilidade do sistema - (ex. cadeias primárias e reserva). Pode ser programável de acordo com necessidade específicas tais como monitoração de PID's, chaveamento remoto, etc.

#### *TS 9600-I / DATA INJECTOR*

Thanks to the USB interface and software, the Data Injector can insert data into a TS MPEG-2 for conditional access or file transmission; data can also represent private PID's or tables (DVB).

#### *TS 9600-S / ASI SWITCH*

Intended for usage in active redundancy systems for broadcast network MPEG-2 TS (ASI interface) signal switching, increasing system's reliability (e.g. spare and primary chains). It can be programmable, according to specific needs, such as PID monitoring, remote switching, etc.

#### *Inyector de Datos / TS 9600-I*

Gracias al software e interface USB, el inyector de Datos es capaz de insertar datos en un TS MPEG-2 para acceso condicional o transmisión de archivos, los datos pueden también representar tablas DVB o PID's privados.

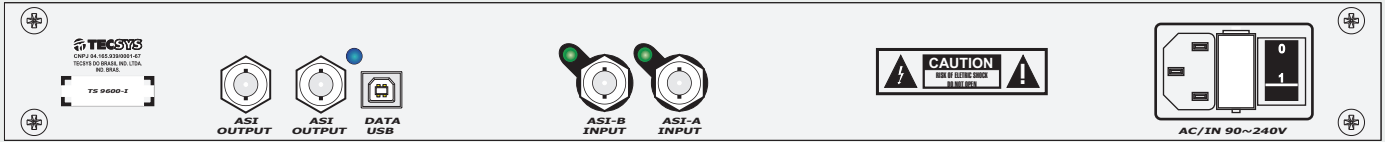
#### *Llave de redundancia TS 9600-S*

Destinado al uso en sistemas de redundancia activa para conmutación de señales MPEG-2 TS (interface ASI) de redes de transmisión aumentando la confiabilidad del sistema (ej. Cadenas primarias y reserva). Puede ser programado de acuerdo con las necesidades específicas tales como monitoreo de PID's conmutación remota etc.

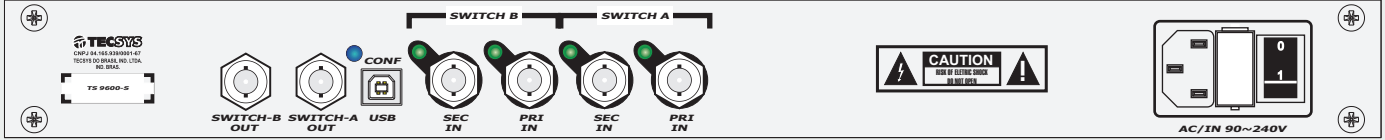
# DIGITAL

# Painel Traseiro

## TS 9600-I



## TS 9600-S



## Especificações Técnicas TS 9600-I/ TS 9600-S

### Entradas ASI

- TS 9600-I 02 entradas ASI compatível com o padrão DVB A010 Rev 1 e EN 50083-9  
• Conector Tipo BNC - Fêmea
- TS 9600-S 04 entradas ASI compatível com o padrão DVB A010 Rev 1 e EN 50083-9  
• Conector Tipo BNC - Fêmea

### Saídas ASI

- TS 9600-I / TS9600-S 02 saídas ASI com mesmo Fluxo (redundante) com taxa máxima de 214Mbps.  
• Conector Tipo BNC - Fêmea

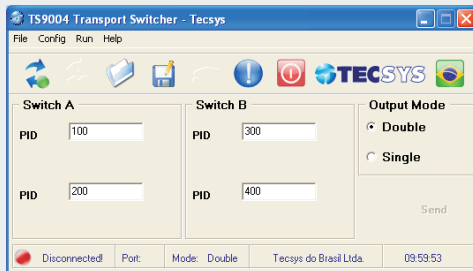
### Plataforma de configuração PC - Configurações mínimas

- Sistema Operacional Windows 2000™ Profissional ou XP Profissional
- Intel Celeron / AMD Sempron ou Superior
- Memória RAM 256Mb (mínimo) / 512Mb (recomendável)
- 20Mb de espaço disponível
- Porta USB disponível

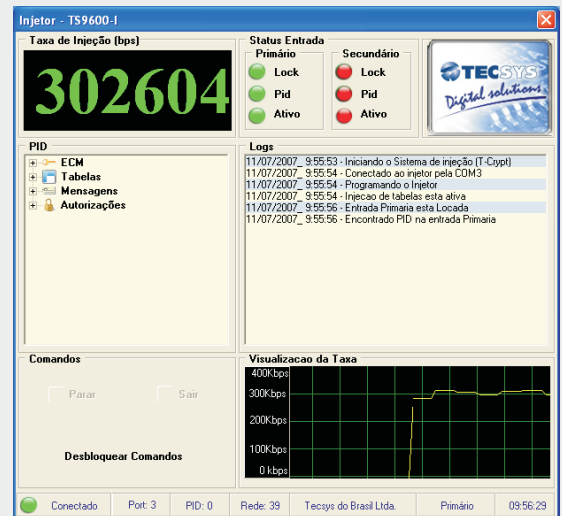
### Características Gerais

- Gabinete Padrão 19" - 1 UPB
- Alimentação 85 a 240 VAC - automático
- Consumo 10 Watts

### INTERFACE TS 9600-S - TECSYS



### INTERFACE TS 9600-I - TECSYS



As especificações podem ser alteradas sem aviso prévio, visando atualização do produto.